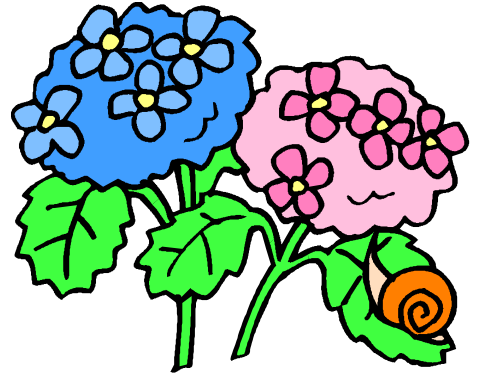


いぐル・グランレポート

Vol.31 平成26年6月1日発行

日中は少し汗ばむほどの季節となりましたが皆様いかがお過ごしでしょうか。

6月といえば、梅雨の季節ですね。梅雨寒の時節柄、風邪等お召しにならぬ様、お気を付け下さい。雨の外出もまた風情あるものですね。鬱陶しい毎日ですが、気持ちだけは爽やかに過ごしましょう。



夏には様々な行事があり、楽しいことが多くありますが、体調が崩れ易い時期でもあるので、手洗い・うがいをしっかりとして予防に努めていきましょう。



ル・グランハート函南



今月は『屋台ハート』を開き、お好み焼きを楽しみました。具材はキャベツ・ネギ・たまご・エビ・切りイカ・天かすなど・・・ご利用者の皆様が、と〜っても上手に焼いて下さったお好み焼きは、本当に美味しそうで皆様笑顔で召し上がって下さいました。皆様の笑顔を見ると私たちスタッフもとても幸せになり、『もっと、もっと、がんばろう!』という気持ちになります。今後も沢山皆様に喜んでいただけるレクをどんどん企画していきます!



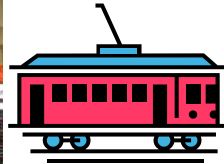


お料理レク 和風蒸しパン

和風蒸しパンは、普段ご提供する機会がないので皆様に喜んでいただけました！皆様「美味しい！」と召し上がっておられ大盛況でした！

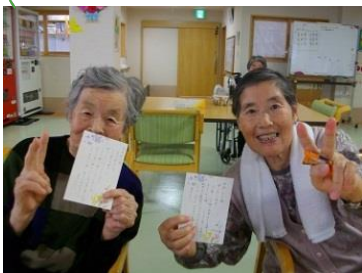


春の遠足 | N箱根



春の遠足～風にそよぐ木々の緑を感じよう！ | N箱根～ということで箱根に行ってきました！天候はあいにくの雨だったのでロープウェイに乗ったりお買い物をしたりと雨の日ならではの風情ある箱根を満喫できました。今回の遠足では皆様の笑顔をたくさん見ることができ素敵な1日になりました！

母の日イベント



施設の職員より日頃の感謝の気持ちを込め皆様にメッセージカードをプレゼントし、心のこもったメッセージを読んでもらいました！皆様に喜んでいただけて良かったです！

5月のご当地グルメ



メニュー

(四国地方)

- ・讃岐うどん
- ・じゃこ天 おろし添
- ・ぐる煮
- ・ちしゃもみ
- ・芋ようかん



6月の行事予定

Garden's CAFE



第1弾「フリン・COLD DRINK」

第2弾「水ようかん」